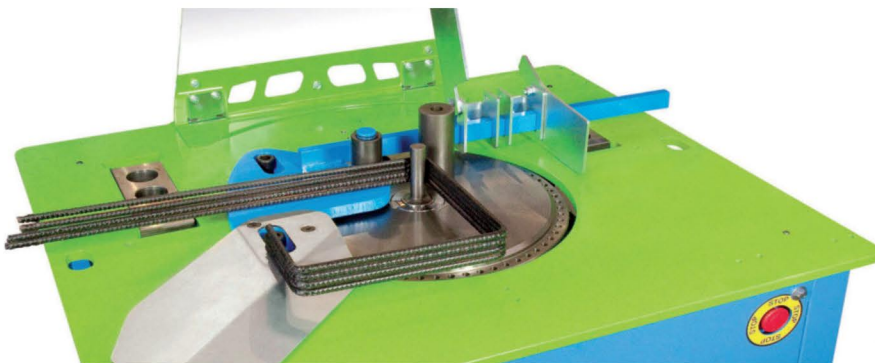


EARS

ESPECIALISTAS EN ACERO DE REFUERZO, S.A. DE C.V.

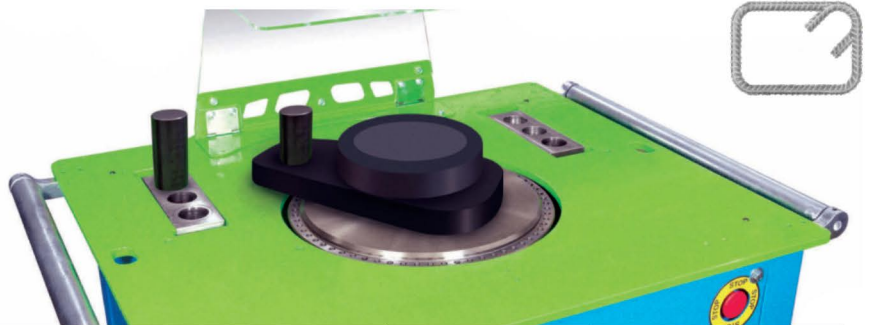
Ferralla

DISPOSITIVO DE ESPIRALES



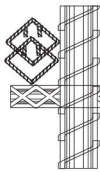
DISPOSITIVO DE ESTRIBOS

KIT DE GRANDES DIAMETROS



NORMA UNE 36831				
	DEL 32	DEL 36	DEL 45	
	COMBI 25 - 32	COMBI 30 - 36	COMBI 36 - 52	
	R202515009900		R202525009500	
Ø mm / Inch				
	Ø160 / 6,30"	R868067000	n.a	n.a
	Ø200 / 7,87"		R868069000	Del 45 - R868069000
	Ø250 / 9,84"		R868071000	Del 52 - COMBI 33/52 n.a
	Ø300 / 11,81"		R - 1207011	
	Ø381 / 15"		R868073000	
	Ø481 / 18,93"		n.a	R868074000

Cerrada de Libra Mz. 2 Lt. 15 Col. Progreso de la Unión,
 Ecatepec, Estado de México C.P. 55117
 Tels.: (01 55) 5529 0387 / 7312-3232 / 1993 8515
 3537 7062 / 1993 9302
www.earsa.com.mx



EARSA

ESPECIALISTAS EN ACERO DE REFUERZO, S.A. DE C.V.

Cerrada de Libra Mz. 2 Lt. 15 Col. Progreso de la Unión,
Ecatepec, Estado de México C.P. 55117
Tels.: (01 55) 5529 0387 / 7312-3232 / 1993 8515
3537 7062 / 1993 9302
www.earsa.com.mx

Gama COMBI

Dobladoras y Cortadoras



1

Corte, mediante la incorporación de brazo cizalla de accionamiento simultaneo al plato doblador.



2

Doblado con características similares a las dobladoras de la gama DEL.



3

Realización de estribos mediante el uso del dispositivo opcional (hasta 450 estribos a la hora)



4

Realización de espirales mediante el uso del dispositivo opcional.

CUATRO MÁQUINAS EN UNA

Ventajas y Beneficios en la Gama COMBI y DEL



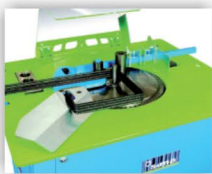
● Novedoso sistema tensor de correas motor, más fácil y rápido.



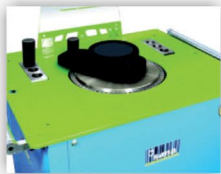
● Visera de protección antigolpes y salpicaduras.



● Tecnología inverter (monofase) mayor silencio.



● Dispositivo de estribos. (opcional)



● Kit de grandes diámetros. (opcional)



● Dispositivo de espirales. (opcional)



● Bulón extractor con sistema de engranaje antigripaje.



● Pedal de seguridad.

Especialmente indicadas en construcción habitacional con barras de mediano diámetro (hasta 25 mm) y que no utilicen gran cantidad de toneladas por proyecto (aprox. <400t en resorts, condominios, villas, adosados, bloques de pocas alturas, etc.)

La gama **COMBI** representa una solución ideal para que el profesional de la ferralla opere con plena independencia y abajo costo (eliminando la inversión en distintas máquinas especializadas en cada operación).

Permite realizar, con una sola máquina, varias operaciones de manipulación de ferralla con una producción media.

La más completa.

- Las **COMBI** obtienen la misma producción y capacidad de doblado que las **DEL**.
- Incorporan los mismos dispositivos de seguridad mecánica y eléctrica que las **DEL** y los mecanismos eléctricos son de primera marca mundial: **Schneider-Telemecanique**.
- Incluyen protección de cuchillas con sensor que impide accionar el pedal de corte si el protector no está posicionado.
- Mantenimiento sencillo y económico que puede realizar el mismo operador. Se estima un tiempo de mantenimiento semanal inferior a 15 min, incluyendo las tareas de limpieza y protección de la máquina y zona de trabajo.



● Novedoso sistema tensor correas más fácil y rápido.

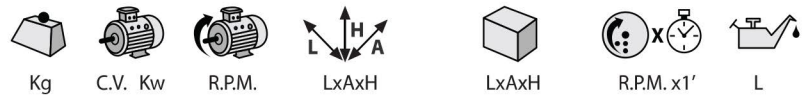


● Parado de emergencia regulable antigolpes.



● Visera protección antigolpes y salpicaduras.

Características



	Kg	C.V. Kw	R.P.M.	LxAxH	LxAxH	R.P.M. x1'	L
COMBI 30/36	435	4 3	1500	910x1033x1141	950x1070x1050	10	10

Dotación



	1	4	4	1	1	1	1	1	1	2
COMBI 30/36										

CAPACIDAD DE DOBLES								
Resistencia de la Varilla = R = 4200 Kg/cm2		No. Barras						
		DIAMETRO DE LA VARILLA (Pulg. #)						
MODELO DE LA DOBLADORA	VARILLA	3/8" (No. 3)	1/2" (No. 4)	5/8" (No. 5)	3/4" (No. 6)	1" (No. 8)	1 1/4" (No. 10)	1 1/2" (No. 12)
	Diametro = mm	9.5	12.7	15.9	19.1	25.4	31.8	38.1
	Area = cm2	0.71	1.27	1.99	2.87	5.07	7.94	11.4
	Peso = Kg/m	0.557	0.996	1.56	2.25	3.975	6.225	8.938
COMBI 30 - 36	DOBLES	5	4	3	2	2	1	
	CORTE	4	3	2	1	1		

PARA TODAS LAS MAQUINAS SE REQUIERE ENERGIA TRIFASICA 220 V



COMBI 36-52

Novedoso sistema tensor correas más fácil y rápido

Pantalla curvada máxima visión 360°



Paneles extraíbles

Clavija conexión protegida internamente antigolpes



Pantalla curvada máxima visión 360°

Características



	Kg	C.V. Kw	R.P.M.	LxAxH	LxAxH	R.P.M. x1'	L
COMBI 36/52	790	5 4	1500	1040x1244x1141	1080x1290x1050	6,5	15

Dotación



COMBI 36/52	1	4	4	1	1	1	1	1	1	2
--------------------	---	---	---	---	---	---	---	---	---	---



Novedoso sistema engrase antigripaje. Rosca superior para extractor de bulones.

CAPACIDAD DE DOBLES								
Resistencia de la Varilla = R = 4200 Kg/cm2		No. Barras						
		DIAMETRO DE LA VARILLA (Pulg. #)						
MODELO DE LA DOBLADORA	VARILLA	3/8" (No. 3)	1/2" (No. 4)	5/8" (No. 5)	3/4" (No. 6)	1" (No. 8)	1 1/4" (No. 10)	1 1/2" (No. 12)
	Diametro = mm	9.5	12.7	15.9	19.1	25.4	31.8	38.1
	Area = cm2	0.71	1.27	1.99	2.87	5.07	7.94	11.4
	Peso = Kg/m	0.557	0.996	1.56	2.25	3.975	6.225	8.938
COMBI 36-52	DOBLES	6	5	4	3	2	1	1
	CORTE	5	4	2	1	1		

PARA TODAS LAS MAQUINAS SE REQUIERE ENERGIA TRIFASICA 220 V