



EARSА

ESPECIALISTAS EN ACERO DE REFUERZO, S.A. DE C.V.

Cerrada de Libra Mz. 2 Lt. 15 Col. Progreso de la Unión,
Ecatepec, Estado de México C.P. 55117
Tels.: (01 55) 5529 0387 / 7312-3232 / 1993 8515
3537 7062 / 1993 9302
www.earsa.com.mx

Gama SPIRAL

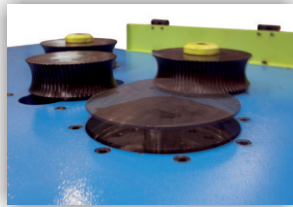
Espiraladoras eléctricas



Ventajas y Beneficios en la Gama SPIRAL



- Dispositivo diseñado para espirales o arcos.



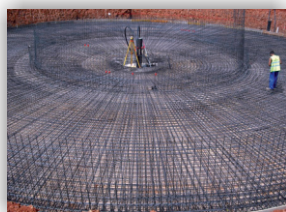
- Regulación paso de espiral.



- Completo panel de control.



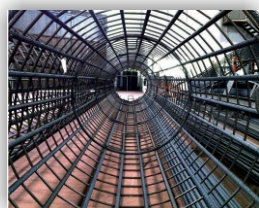
- Tope regulador.



- Aplicaciones en cimentaciones y canalizaciones.



- Aplicaciones en depósitos y estanques.



- Aplicaciones en bóvedas, arcos y túneles.



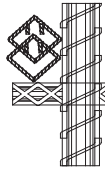
- Aplicaciones en columnas circulares (pilotes).

Los modelos **SPIRAL 26** y **SPIRAL 36** son máquinas especialmente diseñadas para la elaboración de cualquier estructura de ferralla en espiral, así como de grandes arcos, como los empleados en la construcción de depósitos y estanques, columnas circulares, bóvedas, túneles y cauces circulares. Realizan espirales o arcos en acero de 6 mm, 26 mm y 32 mm, según modelo y resistencia de acero.

Espiraladora.

- Accionamiento con pedal de seguridad.
- Funcionamiento manual o automático.
- Dos velocidades de doblado, siete y catorce metros por minuto.
- Giro de doblado a izquierda o derecha.
- Dos rodillos dentados con tracción y tratados térmicamente.
- Un rodillo de empuje accionado con husillo roscado para regular el diámetro de curva a realizar.
- Completo panel de mandos con Inversor de giro, parada de emergencia, interruptor general, piloto indicador de entrada corriente y selector funcionamiento manual/automático.
- Todas las máquinas de ferralla de **EARSА**, incorporan un pictograma bien visible, con las normas de mantenimiento a efectuar cotidianamente por el operario.





EARSA

ESPECIALISTAS EN ACERO DE REFUERZO, S.A. DE C.V.

Cerrada de Libra Mz. 2 Lt. 15 Col. Progreso de la Unión,
Ecatepec, Estado de México C.P. 55117
Tels.: (01 55) 5529 0387 / 7312-3232 / 1993 8515
3537 7062 / 1993 9302
www.earsa.com.mx




Ferralla



Capacidad del doblado

	Milímetros	Pulgadas
Resistencia de tracción	R = N 200 kg/cm ²	
1ra. Velocidad	7 m/min. / 23 ft./min.	
2da. Velocidad	14 m/min. / 46 ft./min.	
Mínimo de espiral con varilla	Ø6 mm/1/4"	
SPIRAL 26	Ø 250	1"
SPIRAL 36	Ø 320	1 1/4"

Dotación

			
SPIRAL 26	1	1	1
SPIRAL 36	1	1	1

	SPIRAL 26		SPIRAL 36	
	TRIFASE	TRIFASE	TRIFASE	TRIFASE
Código	20251520	20251521	20252020	20252021
Voltaje motor (V) / Fase	230 - 400		230 - 400	
Frecuencia (Hz) / Clavija	50 / 5P	60 / 4P	50 / 5P	60 / 4P
Kw 1ra. Velocidad	1,5		1,5	
Kw 2da. Velocidad	2,5		2,5	
RPM 1ra. Velocidad	697		697	
RPM 2da. Velocidad	1387		1387	
Peso neto (Kg./lbs.)	300 / 661,38		430 / 948	
Medidas embalaje L x A x H (mm./in.)	1220 x 920 x 1150 / 48,03" x 36,22" x 45,27"		1220 x 920 x 1150 / 48,03" x 36,22" x 45,27"	